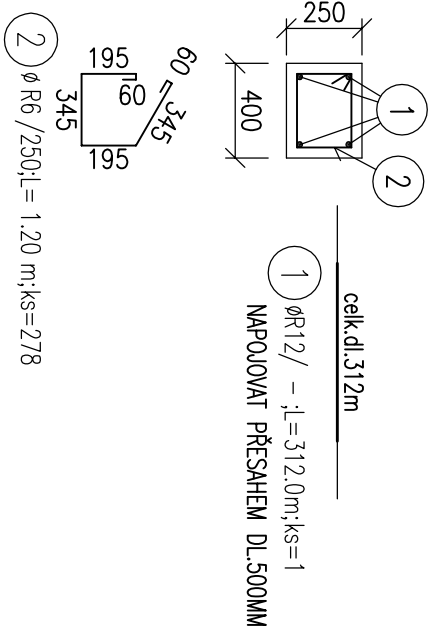


VĚNEC 2.NP

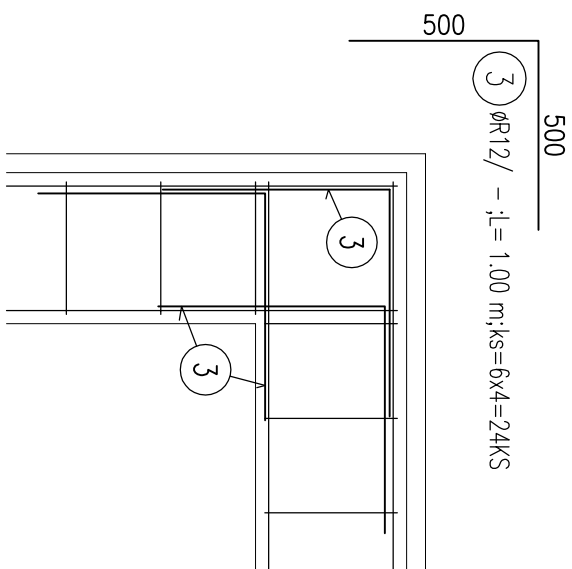
M 1:20

CELKEM 69,30BM

ROH R1

M 1:20

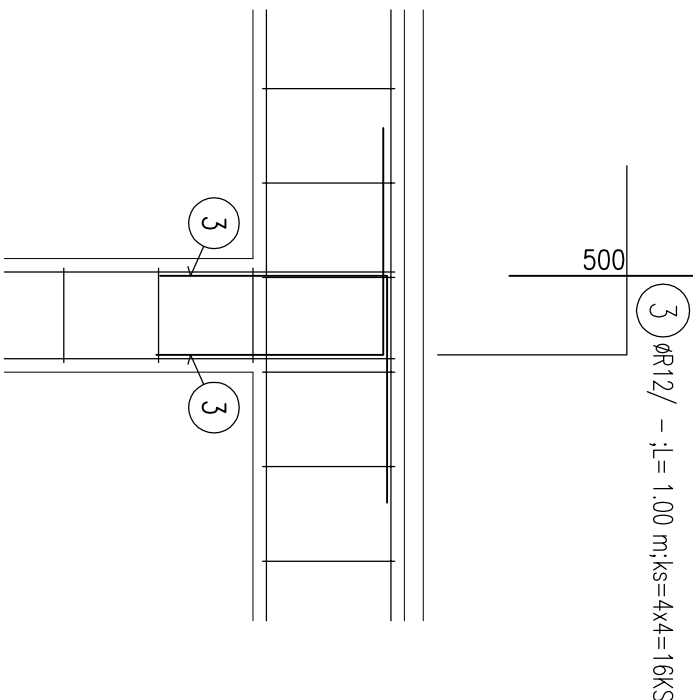
CELKEM 4x



NAPOLJENI N2

M 1:20

CELKEM 4x



TABULKA VÝZTUŽE:

POL.	D	DĚLKA	ks	10505	10505
	/mm/	/m/		R6	R12
1	R12	312,000	1		312,00
2	R6	1,200	278	333,60	
3	R12	1,000	40		40,00
CELKOVÁ DÉLKA /m/				333,60	352,00
JEDNOTKOVÁ HMOTNOST /kg/m/				0,222	0,888
HMOTNOST /kg/				74,06	312,58
CELKOVÁ HMOTNOST /kg/				386,64	

POZNÁMKY:

- 1) PŘED ZAHÁJENÍM PRACÍ A OBJEDNÁVKOU MATERIÁLU JE NUTNO ZKONTROLOVAT VŠECHNY ROZMĚRY
- 2) PŘED ZABETONOVÁNÍM BUDOU PROVĚŘENY A ZKOORDINOVÁNY VŠECHNY PROSTUPY
ZÁKLADY DLE OSTATNÍCH ČÁSTÍ PD A DLE POŽADAVKŮ STAVBY.
- 3) SOUČÁSTI PROVÁDĚČI DOKUMENTACE JE POUZE SCHÉMA VYZTUŽENÍ. PODROBNÉ VÝKRESY VYZTUŽE
JSOU SOUČÁSTI DODAVATELSKÉ DOKUMENTACE.

BETON C20/25 – XC1

OCEL: 10 505(R)

KRYTÍ: 20MM

0,000 = 199,540 m n. m. B.p.v.

generální projektant

projektant časti

\$199

Ing. Tomáš FOCKE
Žitná 1474/23
621 00 Brno
IČO: 68732551, DIČ: CZ7907152902
email: tom.focke@email.cz

architekt	Ing. arch. Radoslav Novotný	vypracoval	Ing. Tomáš Focke
HIP	Ing. Josef Prochta	kreslil	Ing. Tomáš Focke
kontroloval	Ing. Tomáš Focke	zodp. projektant	Ing. Tomáš Focke
stavebník	Jihomoravský kraj, Žerotínovo náměstí 449/6, 601 82 Brno		
místo stavby	parc. č. 1577/1, k.ú. Sokolnice (752193)		

ON-VOLTAGE CENTER

objekt	S001 - VÝCVIKOVÁ HALA
část	D.1.2 - STAVEBNĚ KONSTRUKČNÍ ŘEŠENÍ

název dokumentu	VĚNEC 2.NP
1. Úvod	
2. Účel a cíle	
3. Metodika	
4. Výsledky	
5. Závěr	
6. Přílohy	
7. Literatura	
8. Seznam obrázků	
9. Seznam tabulek	
10. Závěrečná zpráva	

<p>Číslo přílohy</p>	
<p>17-02</p>	<p>03/2017</p>
<p>formát</p>	<p>2 *A4</p>
<p>stupeň</p>	<p>DPS</p>
<p>revize</p>	<p>00</p>
<p>měřitko</p>	